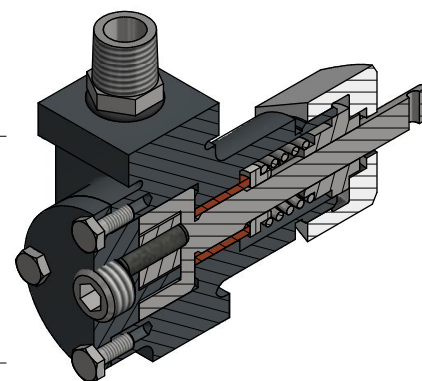
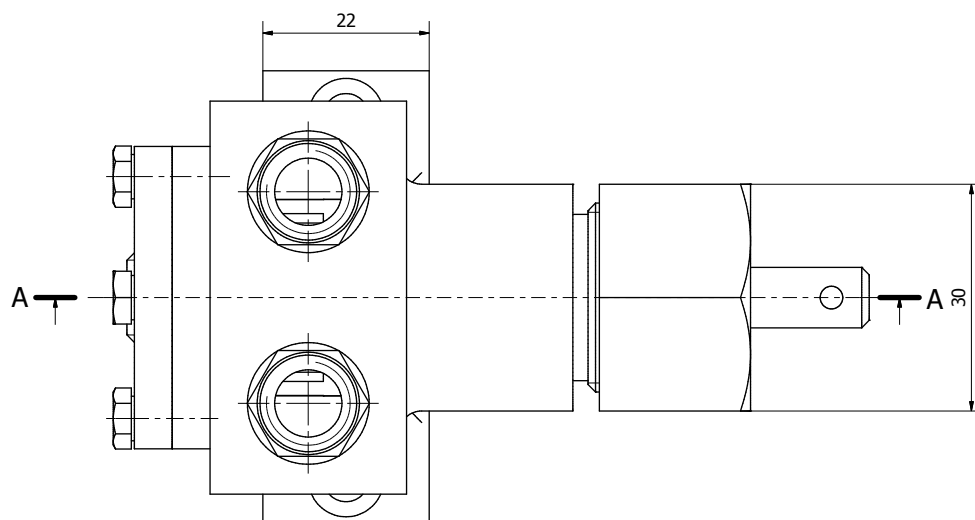


Rysunek niekompletny, dla celów dydaktycznych.



Charakterystyka techniczna:

$z_1=7$

$z_2=10$

Prędkość obrotowa znamionowa  $n_{nom}= \dots$  obr/min

Max prędkość obrotowa  $n_{max}= \dots$  obr/min

Wydajność przy prędkości znamionowej  $\dots$  l/min

Ciśnienie robocze  $\dots$  MPa

14	1	Wkręt dociskowy z łbem gniazdowym sześciokątnym M12 x 8	PN-84/M-82314	0,005 kg	
13	4	Śruba z łbem sześciokątnym M4x10	ISO 4017	0,002 kg	
12	1	Łożysko ślizgowe 10 x 14 x 16	ISO 2795	0,011 kg	
11	1	Kołek walcowy ustalający A 5x18	ISO 8734	0,003 kg	
10	2	Pierścień uszczelniający 12,5 x 1,8	PN-90/M-73092	0,000 kg	
9	2	Złączka wkrętna sześciokątna N1 1/4"	ISO 4144	0,018 kg	
8	1	Sprężyna	P.O.-00-01-08	0,005 kg	
7	1	Podkładka oporowa	P.O.-00-01-07	0,005 kg	
6	1	Nakrętka dociskowa	P.O.-00-01-06	0,072 kg	
5	1	Tuleja dociskowa	P.O.-00-01-05	0,020 kg	
4	1	Pokrywa	P.O.-00-01-04	0,071 kg	
3	1	Koło zębate	P.O.-00-01-03	0,074 kg	
2	1	Wał	P.O.-00-01-02	0,065 kg	
1	1	Korpus	P.O.-00-01-01	0,398 kg	
Nr	Ilość	Nazwa	Nr rys/ nr normy	Masa	Uwagi

#### LISTA CZĘŚCI

Zaprojektowany przez	Sprawdzony przez	Zatwierdzony przez	Data	Data	Format	Podziałka
VVV			2015-11-17		A2	2:1
Politechnika Rzeszowska im. I. Łukasiewicza			Pompa olejowa			
			P.O.-00-01-00	Wydanie	Arkusz	
					1 / 1	